



Analfabetyzm cyfrowy- wykluczenie cyfrowe

Abstrakt:

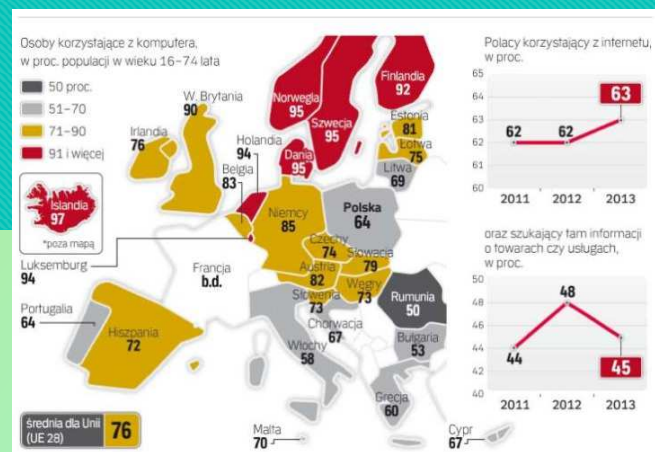
Celem posteru jest zaprezentowanie zjawiska analfabetyzmu cyfrowego. Skorzystaliśmy z dostępnych w internecie publikacji i artykułów naukowych. Przedstawienie definicji analfabetyzmu cyfrowego oraz zjawiska wykluczenia cyfrowego.

Analfabetyzm cyfrowy- Zjawisko dotykające osoby, które nie potrafią obsługiwać komputera, w tym korzystać z sieci, nie potrafi wykorzystywać technologii informatycznych i informacyjnych w codziennych sytuacjach życia i pracy.

Analfabetyzm funkcjonalny- osoby nieposiadające wykształcenia lub posiadające formalne wykształcenie nie potrafią wykorzystać wiedzy do tego, by sprawnie funkcjonować w codziennym życiu w nowoczesnym społeczeństwie.

Mianem **wykluczenia cyfrowego** coraz częściej określa się brak umiejętności obsługi komputera i korzystania z Internetu. Zjawisko to wpisuje się w szeroki zakres wykluczenia społecznego, stając się jedną z najnowszych jego odmian.

Wśród różnych determinantów warunkujących częściowe wykluczenie cyfrowe można na podstawie badań prowadzonych przez PBI wyodrębnić następujące czynniki blokujące pełne korzystanie z możliwości nowych mediów: obawa o bezpieczeństwo danych osobowych w Internecie (55%), zagrożenia związane z wirusami, nakerami, niechcianą pocztą (49%), wysokie koszty korzystania z telefonii komórkowej (48%), niebezpieczeństwa związane z transakcjami handlowymi (46%), zbyt wysokie ceny za użytkowanie Internetu (46%), zbyt wysokie ceny sprzętu komputerowego (31%), mała wiedza o komputerach i Internecie (26%), brak swobodnego dostępu do sieci (3%).⁹ Z kolei Ernest J. Wilson zajmujący się problematyką dostępu do zasobów generowanych przez społeczeństwo cyfrowe zwraca szczególną uwagę na wielostopniowe bariery kompetencyjne tworzące zjawisko cyfrowego wykluczenia



https://www.google.com/search?q=alfabetyzm+cyfrowy&tbm=sch&ved=2ahUKEwiauP3Q0KDvAhVGti0KHZt2CvCQ2-cCegQlABAA&oeq=alfabetyzm+cyfrowy&gs_lcp=CgNpbWcQAZiECAAQGFd2J1j7NmCJPmgAcAB4AlABnQKIAdMckgEGMC4xNC42mAEAoAEBggELZ3dLXdpej1pbWFAAQE&scIent=img&ei=gQ9GYNrZNMbsagGb7aW4BQ&bih=664&biw=1366&client=firefox-b-d#imgsrc=FyJA5h_LYHepXM

<https://adonkey.pl/wp-content/uploads/2017/06/wykluczenie-cyfrowe.jpg>

Co najmniej 40% ludności w niektórych państwach członkowskich UE, np. we Włoszech, Grecji, Bułgarii i Rumunii, nie ma kompetencji cyfrowych, co znaczy, że duże grupy ludzi w Europie pozostają „cyfrowymi analfabetami” –oceniła KE w specjalnym komunikacie. Sytuacja nie jest jednak wiele odmienna od tej w skali globalnej. Dramatyczniej wygląda analfabetyzm w biednych krajach. W Afryce, według Internet World Stats, z Internetu korzysta 1,5% ludności. Na Środkowym Wschodzie 7,5%, w tym w Iraku 0,1%1.

Bibliografia:
Waldemar Furmanek, „Analfabetyzm cyfrowy wyzwaniem dla dydaktyki informatyki”;
Joanna Kuchta, „Seniorzy online czy offline? O wykluczeniu cyfrowym starszego pokolenia”;
Malwina Popiołek „Nierówności cyfrowe i podziały cyfrowe drugiego rzędu jako wyzwanie dla gospodarki opartej na wiedzy”;

